

## TESTEURS DE $R_{SUP}$ 100V

Le Labehom EVO et le Labehom EASY sont des instruments grâce auxquels on peut mesurer la résistivité de surface et la résistance vers la terre des tapis, plans de travail, sols et objets divers de la zone EPA. Sans le cordon de masse on lit la résistance superficielle.

Avec le cordon de masse connecté on lit la résistance vers la terre ; il est possible de connecter 2 sondes externes pour effectuer des mesures point à point. Les deux instruments sont compact et peuvent être logés dans une poche. Ils utilisent 2 électrodes parallèles entre elles et intégrées dans l'instrument, en accord avec le standard DIN EN 100015/1.

La version EASY permet de mesurer l'ordre de grandeur de la résistance superficielle ou vers la terre.

La version EVO est plus précise (1/2 décade de précision): elle visualise jusqu'à un chiffre significatif et elle est munie d'un afficheur graphique et d'une alarme acoustique programmable.

Champ de mesure: de  $10^4$  à  $10^{12} \Omega$

Tension de mesure: 10V  $R < 100K\Omega$  100V  $R > 100K\Omega$

Electrodes: caoutchouc conducteur souple

Dimensions: 80x120x27mm

Certificat de tarage traçable ISO 9000 inclus



LABEOHM EASY

Alarme acoustique à seuils programmables

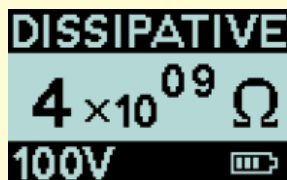


LABEOHM EVO

Display: LCD graphique  
102x64 pixel, 36x26mm



LABEOHM Kit



- 9265.051 LABEOHM EVO 100V avec cordon de masse et batterie
- 9265.055 LABEOHM EASY 100V avec cordon de masse et batterie
- 9265.065 SONDE blindée 63mm / 2,3Kg
- 9265.070 SONDE à anneaux concentriques 63/30mm, poids 2,3Kg
- 9265.056 Kit complet comprenant un instrument 9265.051, 2 sondes 9265.065 et une valise.
- 9265.057 Kit complet comprenant un instrument 9265.055, 2 sondes 9265.065 et une valise.
- 9265.003 Recalibrage de l'instrument Certificat de tarage traçable ISO 9000 inclus

## SONDES POUR GIGALAB ET LABEOHM (page 76)



9265.065

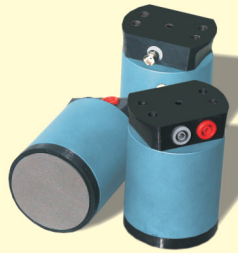


9265.047

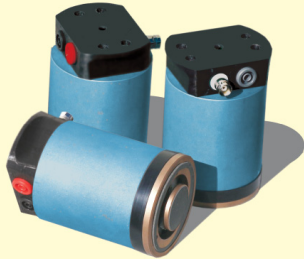


9265.070

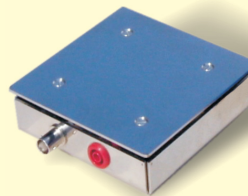
# SONDE - CONNECTIONS - OPTIONS



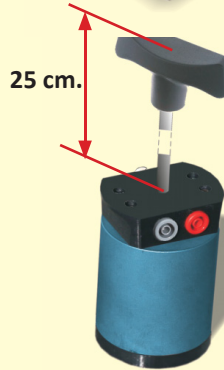
**9265.065**  
CONNECTIONS  
Electrode de mesure en caoutchouc:  
BNC int. / prise banane rouge 4mm  
Shield/Guard:  
BNC est./prise banane gris 4mm



**9265.070**  
CONNECTIONS  
Anneau de mesure interne:  
BNC int. / prise banane rouge 4mm  
Anneau de mesure externe:  
BNC est. / prise banane noire 4mm  
Shield /Guard:  
prise banane gris 4mm



**9265.047**  
Contre-électrode pour les mesures de résistance croisée.  
CONNECTIONS  
Electrode de mesure en INOX:  
BNC int. / prise banane rouge 4mm  
Shield / Guard: BNC est.



**9265.072**  
T-handle avec extrémité de fil M5.  
H = 25 cm pour faciliter les mesures répétitives sur le sol (uniquement pour **9265.070** et **9265.065**)

- 9265.065** SONDE blindée, 63mm, 2,3Kg, un BNC, 2 prises banane Ø4mm
- 9265.070** SONDE à anneaux concentriques, 63/30mm 2,3Kg, un BNC, 3 prises banane Ø4mm
- 9265.047** Counter-electrode, 150 x 150mm
- 9265.013B** Câble 1,5m - jack 3,5 / terminaison fiche banane 4mm, NOIR (uniquement pour **9265.051** et **9265.055**)
- 9265.012B** CABLE 1,5m - terminaison fiche banane Ø4mm NOIR
- 9265.012R** CABLE 1,5m - terminaison fiche banane Ø4mm ROUGE
- 9265.008** Câble coaxial, 1 m, BNC / 2 term. fiche banane Ø4mm
- 9265.072** T-handle avec extrémité de fil M5. H = 25 (uniquement pour **9265.070** et **9265.065**)

## UNITÉ DE CALIBRAGE

C'est un boîtier de résistances construit spécialement pour le calibrage des Stations de Test ESD (9264.960

Wristlab-II, 9264.925 Test Station EVO, 9265.030 Wristlab et les stations de test compatibles avec la norme IEC 61340-5-1)

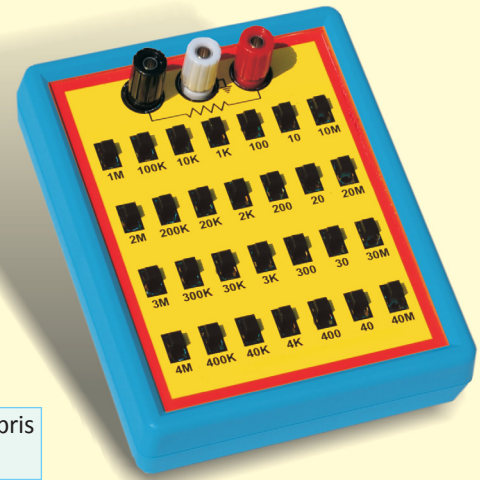
Echelle : 10Ω -110MΩ (résolution 10Ω) - Tolérance : 1%

Puissance : 1W résistances jusqu'à 4MW 0,5W résistances de 10MΩ à 40MΩ

Tension applicable: 250Vac maxi

Dimensions: 14,7 x 11,7 x 5,5cm - Poids: 320g

Manuel détaillé avec procédures de calibrage selon la norme IEC 61340-5-1



- 9264.980** Unité de calibrage pour testeurs ESD, câbles et adaptateurs de mesures compris
- 9264.982** Recalibrage de l'instrument (Certificat de tarage traçable ISO9000 inclus)

## ESD SURVEY KIT



La valise "ESD Survey Kit" contient les instruments à utiliser pour vérifier les systèmes de protection employés dans la zone EPA, conformément à la norme IE 61340-5-1 La configuration peut être personnalisée pour répondre à différents besoins. L'exemple ci-dessous montre un affichage typique:

code	description	page
<b>9265.063</b>	GIGALAB EVO instrument	74
<b>9265.070</b>	SONDE à anneaux concentriques	76
<b>9265.065</b>	SONDE blindée	76
<b>9265.047</b>	Counter-electrode, 150 x 150mm	76
<b>9265.080</b>	WALKING TEST EVO instrument	71
<b>7804.190</b>	Bracelet réglable	40
<b>7804.874</b>	Prise pour accès à la terre	42

- 9265.151** ESD Survey KIT - Valise avec instruments